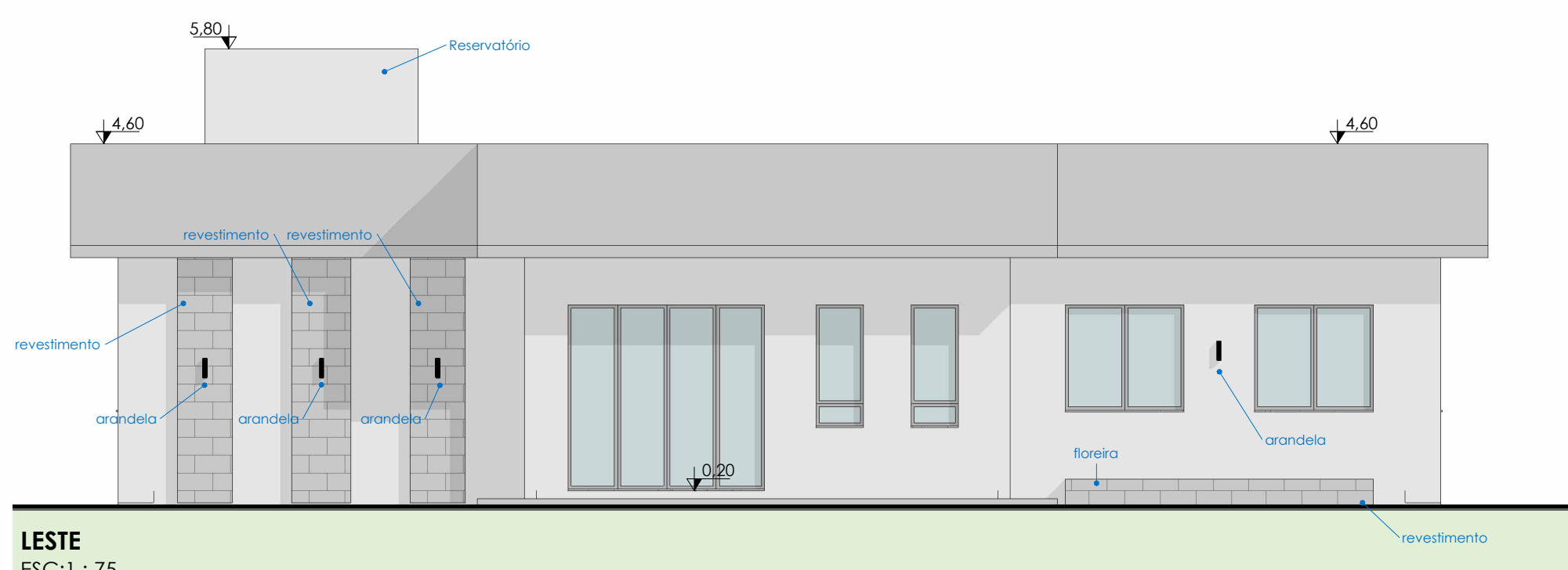


Térreo - Executivo
ESC: 1 : 50



NORTE
ESC: 1 : 75

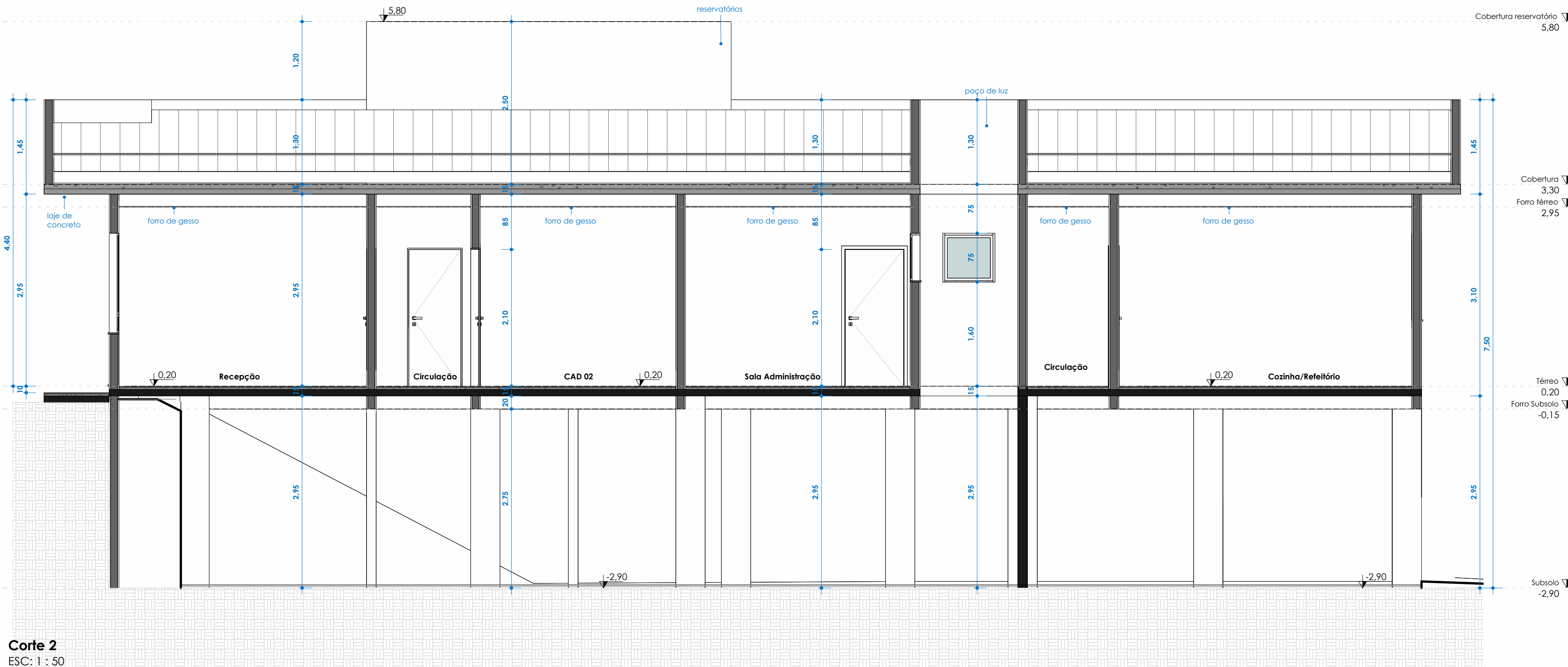


LESTE
ESC: 1 : 75

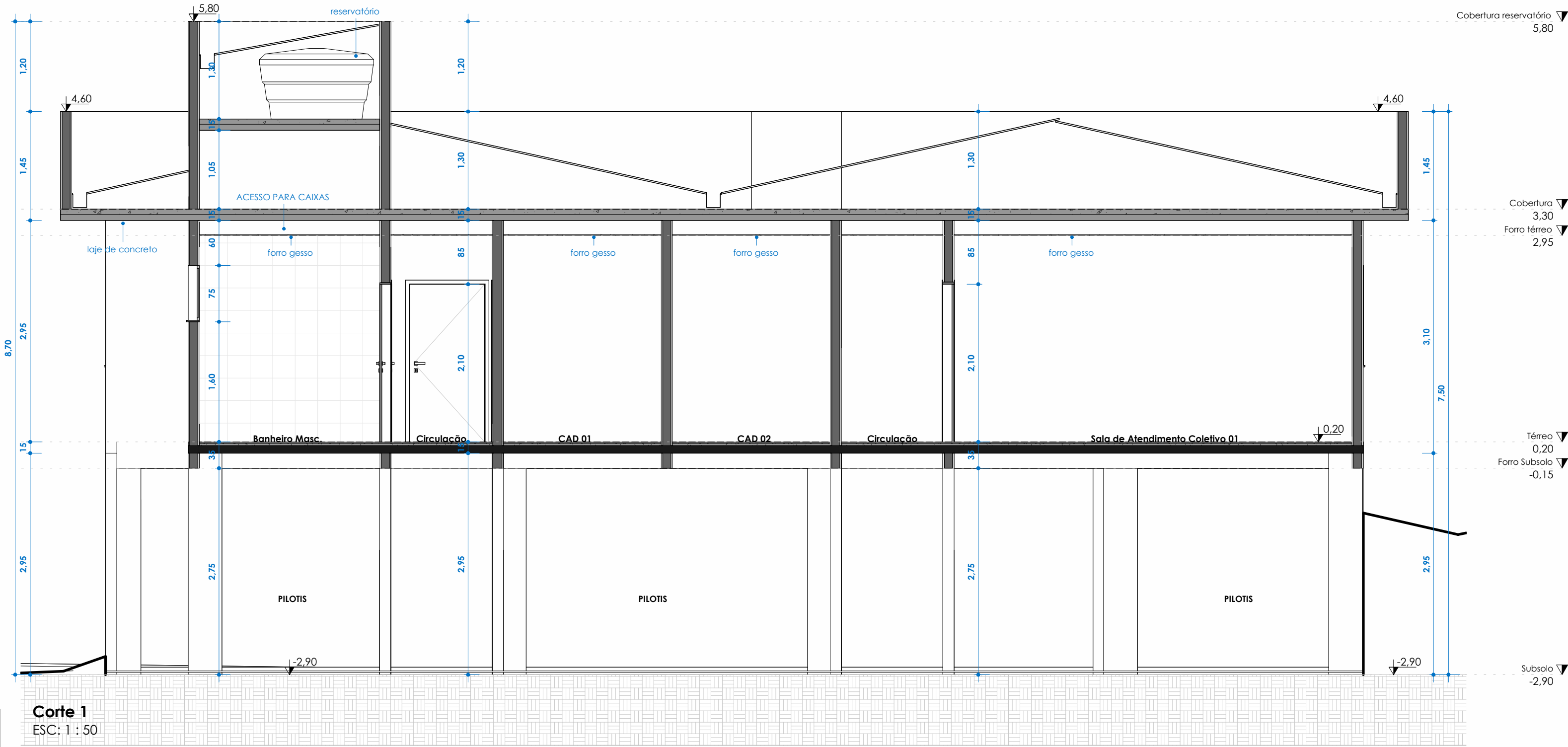


Cobertura
ESC: 1 : 50

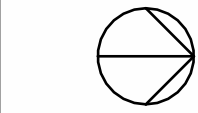
Revisões			
R	Descrição	Revisor	Data
			10/09/2025
PROJETO			
PROJETO CRAS - NONOAI			
LOCAL			
Rua Santa Rosa, Lot. Bem Viver, Nonoai/RS. Mat.14.438			
RESPONSÁVEL TÉCNICO			
Mateus Beloti Trombetta			
PROPRIETÁRIO			
Município de Nonoai			
COLABORAÇÃO			
insira aqui o projetista			
ASSUNTO			
Projeto Executivo			
FRANCHA			
E101			
VERSÃO			



Corte 2
ESC: 1 : 50

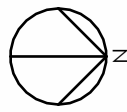


Corte 1
ESC: 1 : 50

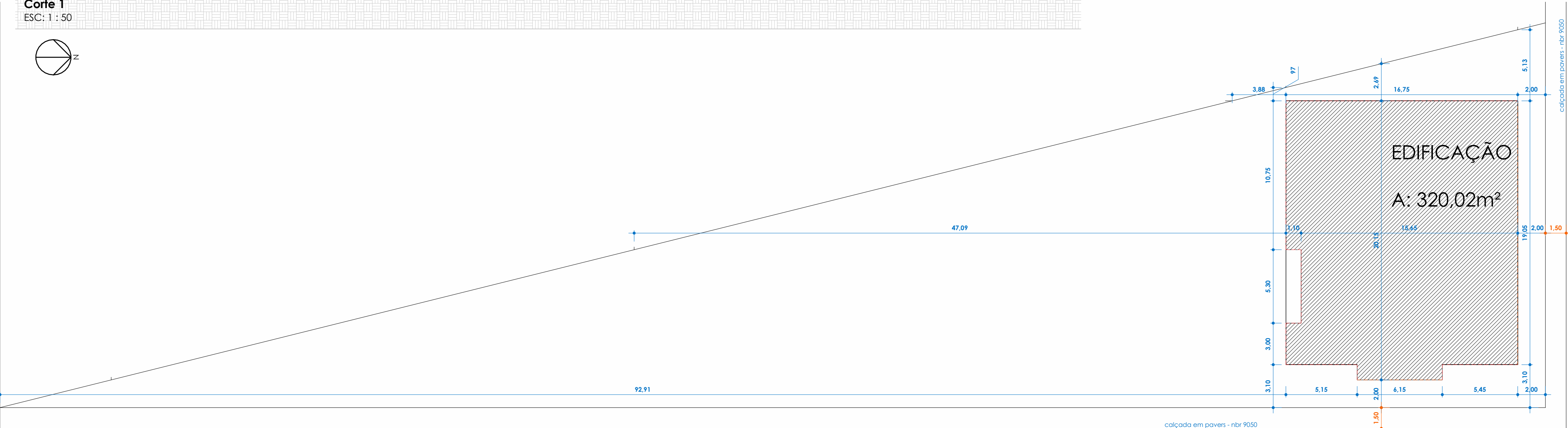
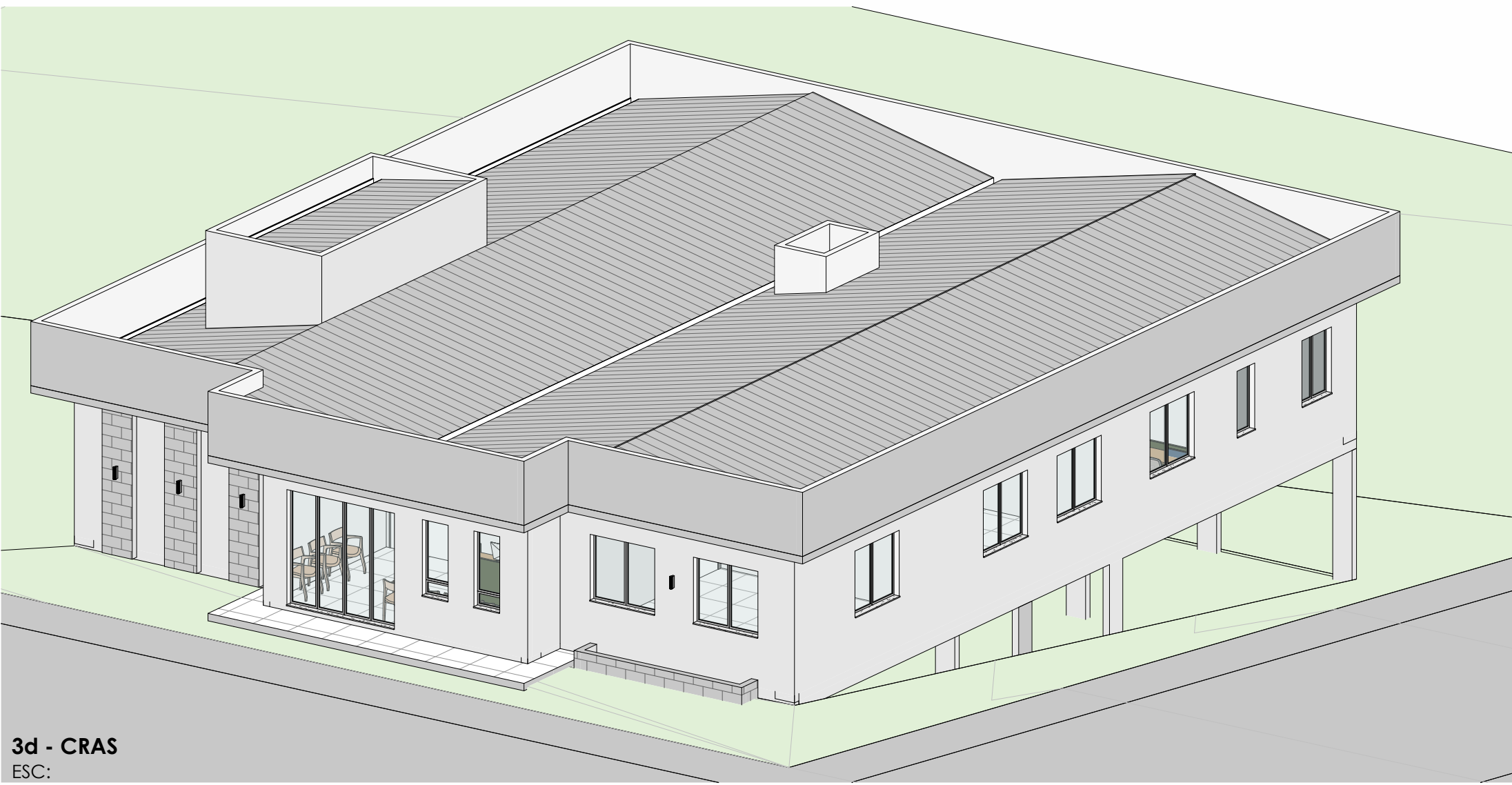
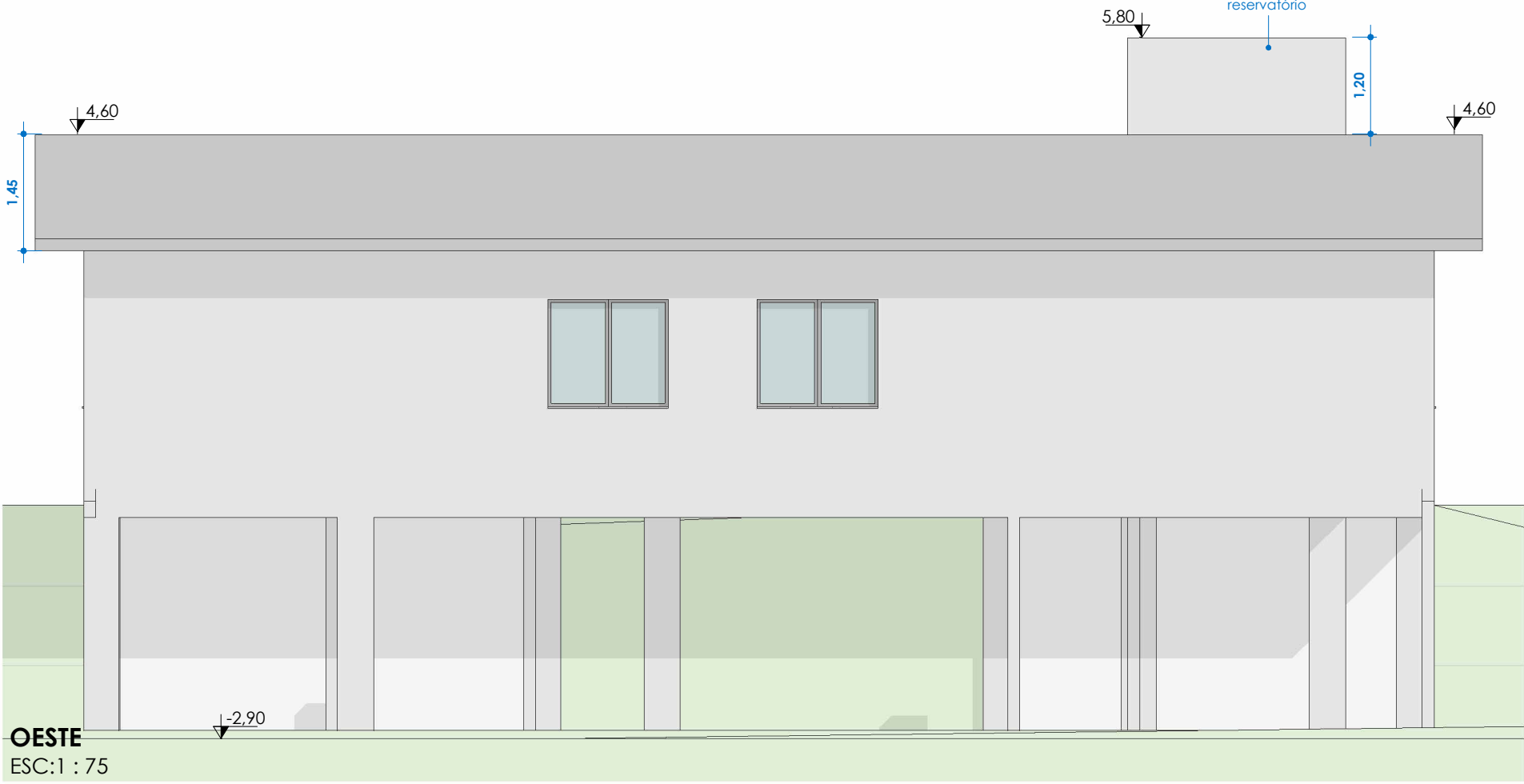
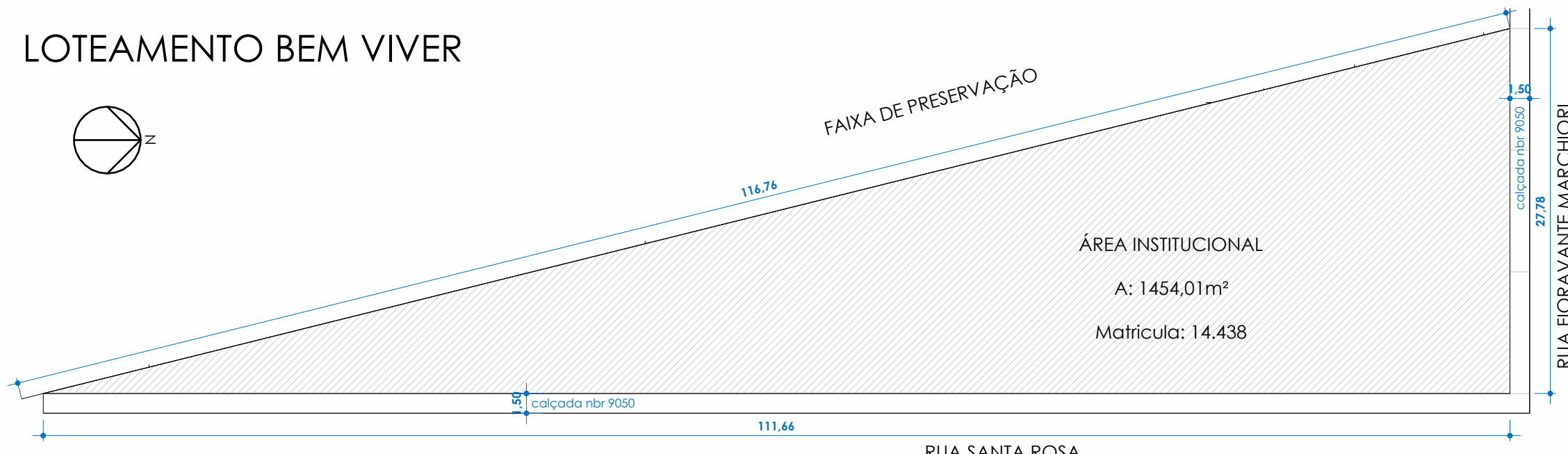


Locação
ESC: 1 : 200

LOTEAMENTO BEM VIVER



Localização
ESC: 1 : 400



Revisões			
R	Descrição	Revisor	Data
			10/09/2025
PROJETO			
PROJETO CRAS - NONOAI			
LOCAL			
Rua Santa Rosa, Lot. Bem Viver, Nonoai/RS. Mat.14.438			
RESPONSÁVEL TÉCNICO		RESPONSÁVEL TÉCNICO	
Mateus Beloti Trombetta			
PROPRIETÁRIO		PROPRIETÁRIO	
Município de Nonoai			
COLABORAÇÃO			
RT e Projestista			
ASSUNTO		FRANCHA	
Projeto Executivo		VERSÃO	
		E102	